

湯上りに -Beer set-

Beer Set



ほろよいセット

1,100 円

小鉢は本日のおすすめメニューになります（数量限定）

広島・地元のおすすめ *Soul Food*



スタッフおすすめ！地元名産 藻塩と共に
まいたけの天ぷら

660 円



広島倉橋島産
カキフライ

990 円



お刺身盛り合わせ (仕入れにより内容が変わります)

1,200 円 (1人前)

2,400 円 (2人前)

3,600 円 (3人前)



天ぷら盛り合わせ

1000 円

スタンダードメニュー *Standard menu*



シェフの気まぐれサラダ

730円

※画像はイメージです。食材は季節により異なります。

若鶏のからあげ

680円



キッズおすすめ

ポテトフライ

560円

みんなでつまんで！
トマトケチャップ付き



うどん・そば

Udon Soba



きつねうどん

770円

きつねそば

770円

かき揚げうどん

770円

かき揚げそば

770円



その他単品メニュー

かけうどん

730円

かけそば

730円

定食

Set Meal



刺身定食

1,600 円

仕入れにより内容が写真と異なる場合がございます（数量限定）

エビ重御膳

1,100 円

カツ重御膳

1,100 円

カレーライス

850 円

御膳



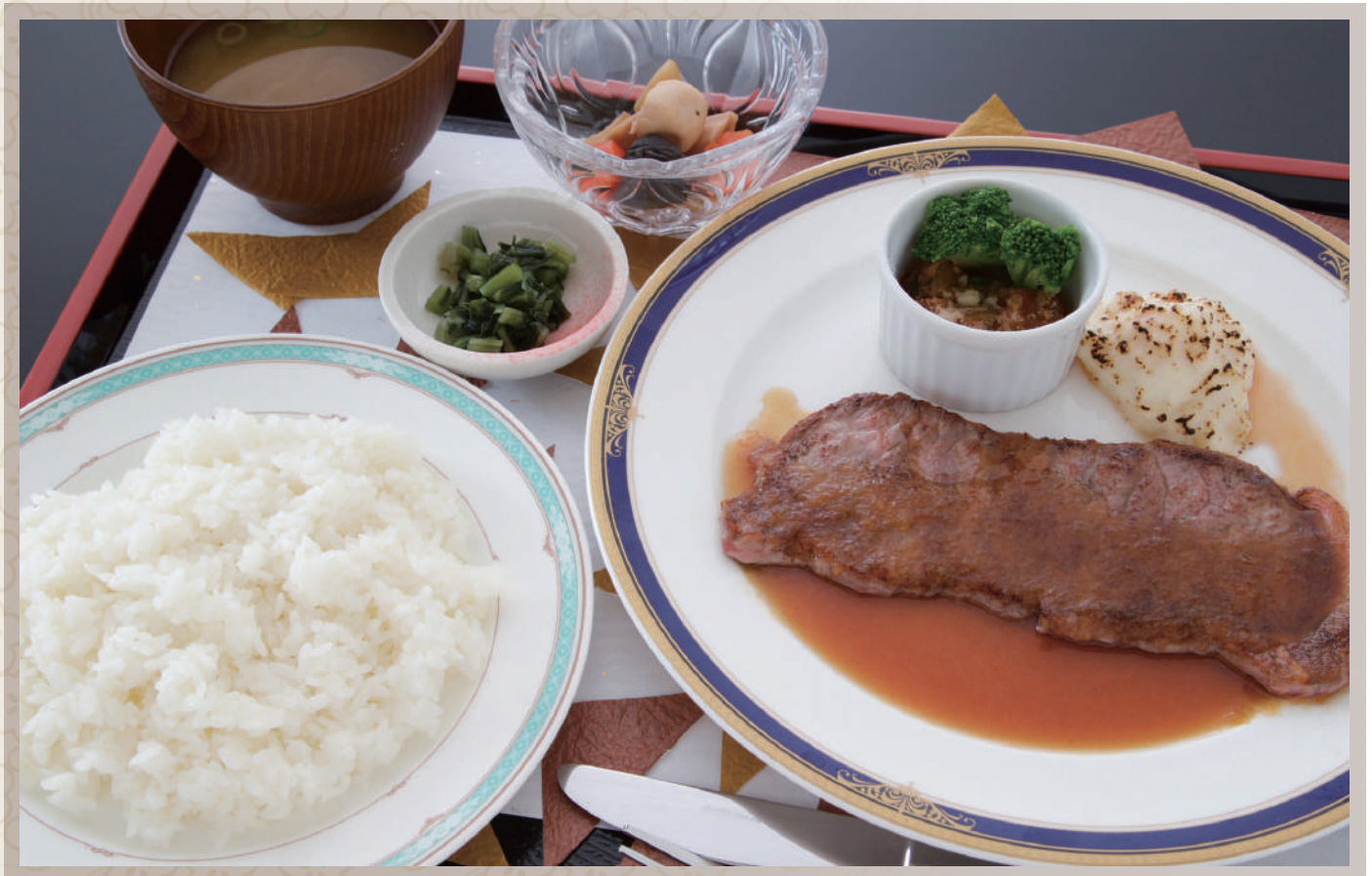
当店一番人気

磯のつどい

2,000円

仕入れにより内容が写真と異なる場合がございます（数量限定）

Gozen



リピーター人気 No.1!

ステーキ御膳

2,000 円

ステーキ御膳ダブル

3,000 円

(お肉が2枚になります)

その他単品メニュー

・ライス大盛り

160 円



七宝海鮮丼

2,100 円

仕入れにより内容が写真と異なる場合がございます（数量限定）



天麩羅御膳

1,200 円

日本酒 (1合) Sake (rice wine)

- | | |
|--|---|
| 賀茂鶴 歳生 (氷温国い) 800yen
<small>(やや辛口)</small>
KAMOTSURU KURANAMA KAKOI (semi-dry) | 白牡丹 本醸造 生貯蔵酒 850yen
<small>(甘口)</small>
HAKUBOTAN HONJYOZO NAMATYOZOUSYU (sweet) |
| 賀茂泉 特別本醸造 900yen
<small>(やや辛口)</small>
KAMOIZUMI TOKUBETSUHONSUYOZOU (semi-dry) | 西條鶴 大地の風 900yen
<small>(辛口)</small>
SAIJYOZURU DAICHINOKAZE (dry) |
| 亀齢 生貯蔵酒 (なまぢよ) 1,000yen
<small>(やや辛口)</small>
KIREI NAMACHOZOUSYU (semi-dry) | |

角ハイボール

KAKU highball (whisky and soda)

540yen

甘やかな香りと厚みのあるまろやかなコクが特徴
 雑群の爽快感をお楽しみいただけます

It's sweet scent and mild rich-body.

焼酎 SYO-CHU

ロック・水割り・お湯割からお選びください
 served: On the rock, with water, or with hot water

- | | |
|--|---|
| いいちこ 25° 550yen
<small>(ICHIKO)</small> | 黒伊佐錦 芋 25° 550yen
<small>(KUROISANISHIKI)</small> |
| 二階堂 25° 550yen
<small>(NIKAIDO-MUGI)</small> | 黒霧島 芋 25° 550yen
<small>(KUROKIRISHIMA-IMO)</small> |

チューハイ CHU-HAY

レモン・ライム ALL 630yen
(LEMON · LIME)

果実酒 FRUITS LIQUOR

ロック・水割り・ソーダ割からお選びください
 served: On the rock, with water, or with soda

- | | |
|--|-------------------|
| 梅酒 (UME(plum) LIQUOR)
果実酒 (FRUITS LIQUOR)
<small>(あんず・巨峰・白桃・ゆず)</small>
<small>(apricot/grape/peach/yuzu)</small> | ALL 660yen |
|--|-------------------|

角瓶 KAKUBIN

世代を超えて愛されるウイスキー、1937年誕生から
 愛され続ける逸品です
 has been loved by all generations since it was born in 1937.

- | |
|---|
| シングル Single 540yen
ダブル Double 990yen |
|---|

最高級のコクと香り

ザ・プレミアムモルツ

The PREMIUM MALT'S

厳選された素材をぜいたく使用し、深いコクと華やかな香り
 クリーミーな泡が楽しめるプレミアムビール

is "premium beer" with rich taste and scent,
 using carefully selected materials lavishly. Enjoy creamy froth on beer.

- | |
|--|
| 生ビール a glass of beer 680yen
瓶 a bottle of beer 950yen |
|--|

- | |
|---|
| スーパードライ 瓶 ASAHI "SUPER DRY" 900yen
ラガー 瓶 KIRIN "LAGER BEER" 900yen |
|---|

ノンアルコールビール NO-ALCOHOLIC BEER

- | | |
|--|-------------------|
| キリンフリー
サントリーオールフリー
アサヒドライゼロ | ALL 480yen |
|--|-------------------|

ソフトドリンク SOFT-DRINK

- | | |
|---|-------------------|
| 烏龍茶・コーラ・ジンジャール
オレンジジュース・アップルジュース
<small>OOLONG TEA (Chinese tea) · COLA · GINGER ALE · ORANGE JUICE · APPLE JUICE</small> | ALL 430yen |
|---|-------------------|